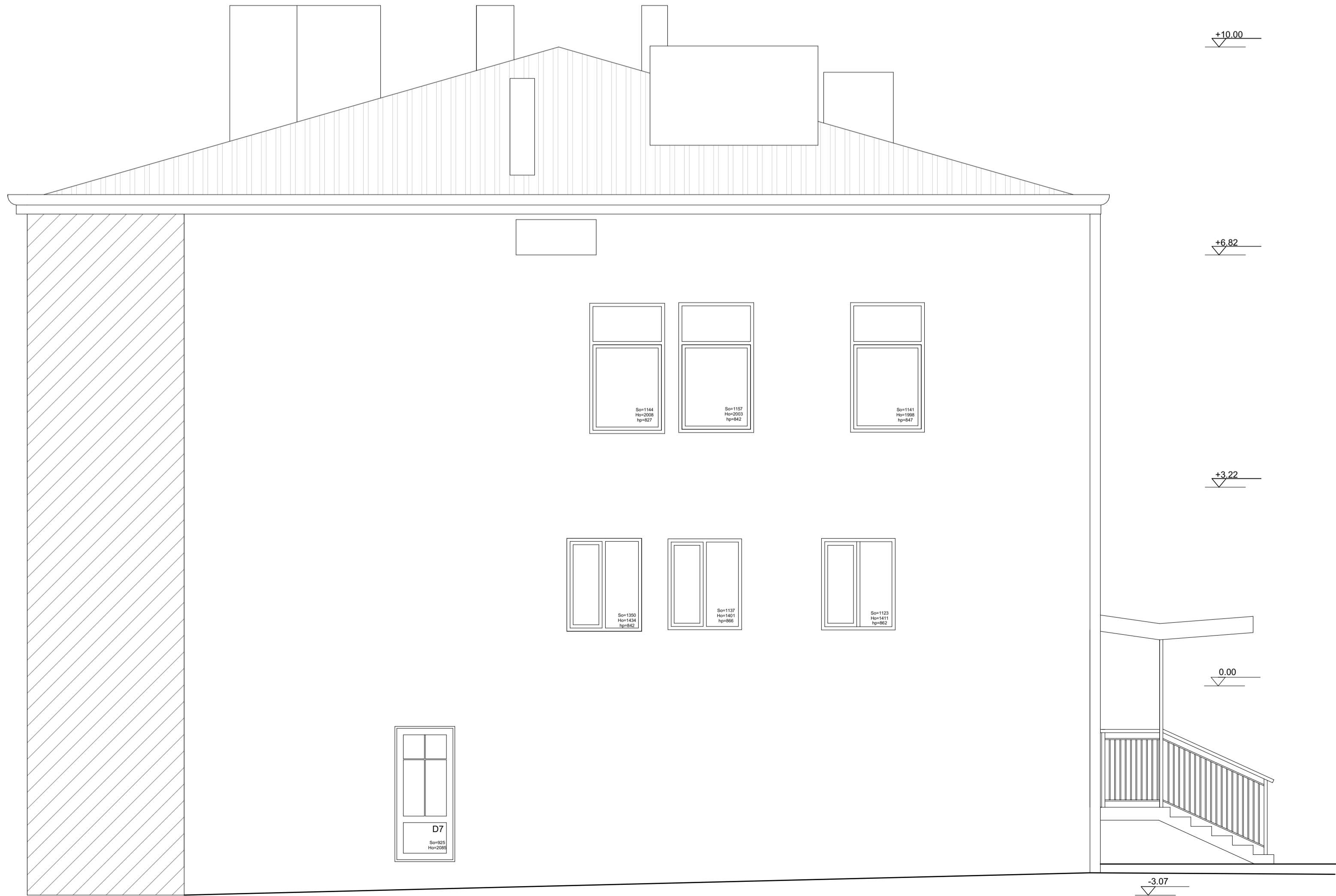




ELEWACJA WSCHODNIA



ELEWACJA PÓŁNOCNA

<b>Creatio</b>		
Biuro Architektoniczne Karolina Szalankiewicz		
ul. Szkolna 16 Mymori, 38-524 Besko		biuro@be-creatio.pl, tel. 785637673
TEMAT:	Inwentaryzacja budynku nauczaisn poczatkowego przy Zespole Szkol w Besku	
ADRES BUD.:	ul. Kolejowa 58, 38-524 Besko	RYS. NR I/7
INWESTOR:	Gmina Besko, Podkarpacka 5, 38-524 Besko	
TYTUŁ RYS:	ELEWACJA WSCHODNIA I ELEWACJA PÓŁNOCNA	04.2020
BRANŻA:	INWENTARYZACJA	SKALA 1:50
Wykonała:	mgr inż. arch. Karolina Szalankiewicz	