

III. CZĘŚĆ RYSUNKOWA

PFU-0 Orientacja

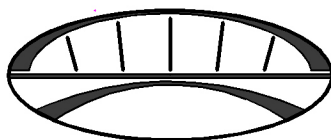
PFU-1 Projekt zagospodarowania terenu

PFU-2 Inwentaryzacja drzew - zestawienie drzew do usunięcia

PFU-3 Umocnienia skarp

PFU-4 Koncepcja kładki pieszo-jezdnej. Rzut z góry

PFU-5 Koncepcja kładki pieszo-jezdnej. Przekroje



PRACOWNIA INŻYNIERSKA PROJEKT s.c.
mgr inż. Marian Krężel mgr inż. Marta Krężel mgr inż. Maciej Krężel
43-300 Bielsko - Biała, ul. T. Sixta 5/407
tel./fax (033) 819-26-81; e-mail : biuro@mkprojekt.bielsko.pl

OBIEKT BUDOWA KŁADKI PIESZO-JEZDNEJ NAD RZEKĄ WISŁOK W CIĄGU UL. NADRZECZNEJ
W MIEJSCOWOŚCI BESKO WRAZ Z DOJAZDAMI

FAZA PROJEKTU PROGRAM FUNKCJONALNO-UŻYTKOWY

TEMAT

ORIENTACJA

PROJEKTANT mgr inż. Marta KRĘZEL upr. proj. mosty SLK/2082/POOM/08

PLIK	DATA STYCZEŃ 2022	SKALA 1 : 500	NR RYS. PFU-0	ZMIANA -
-------------	-----------------------------	-------------------------	--------------------------------	--------------------

PRZEDMIOTOWY PROJEKT JEST CHRONIONY PRAWEM AUTORSKIM - USTAWA Z DNIA 04.02.94R. (DZ.U.NR.24 Z DNIA 23.02.94R)
ZWIELOKROTNIENIE EGZEMPLARZY, ODSPRZEDAŻ LUB JAKIEKOLWIEK INNE WPROWADZANIE DO OBROTU LUB OPRACOWANIE
W FORMIE PROJEKTU TECHNICZNEGO (WYKONAWCZEGO) BEZ ZGODY AUTORA JEST ZABRONIONE

MAPA DO CELÓW PROJEKTOWYCH

Skala 1:500

Układ współrzędnych XY:2000

Układ wysokościowy: Amsterdam

Wojew.: podkarpackie

Powiat: sanocki

Gmina: Besko 181702_2

Obwód: Besko 0001

Godło mapy: 7.115.29.24.1.4; 7.115.29.24.1.2; 7.115.29.24.2.1

Ozn. zgł. pracy, geod.: GNI.6640.1607.2021

L.k.s.rob.: 71/2021

Mapa aktualna w obszarze oznaczonym

Mapa została wykonana bez ustalenia obciążeń służebnościami gruntowymi.

Mapa nie zawiera użytków które nie są ujawnione w ewidencji gruntów.

Nie wyklucza się istnienia innych nie wykazanych na niniejszej mapie urządzeń podziemnych, które nie zostały zainwentaryzowane.

Wykonano:

GEO-OFFICE

Kamila Szepeńiec

38-480 Rymanów, ul. Rynek 8

NIP: 554-164-11-33 REGON: 050600957

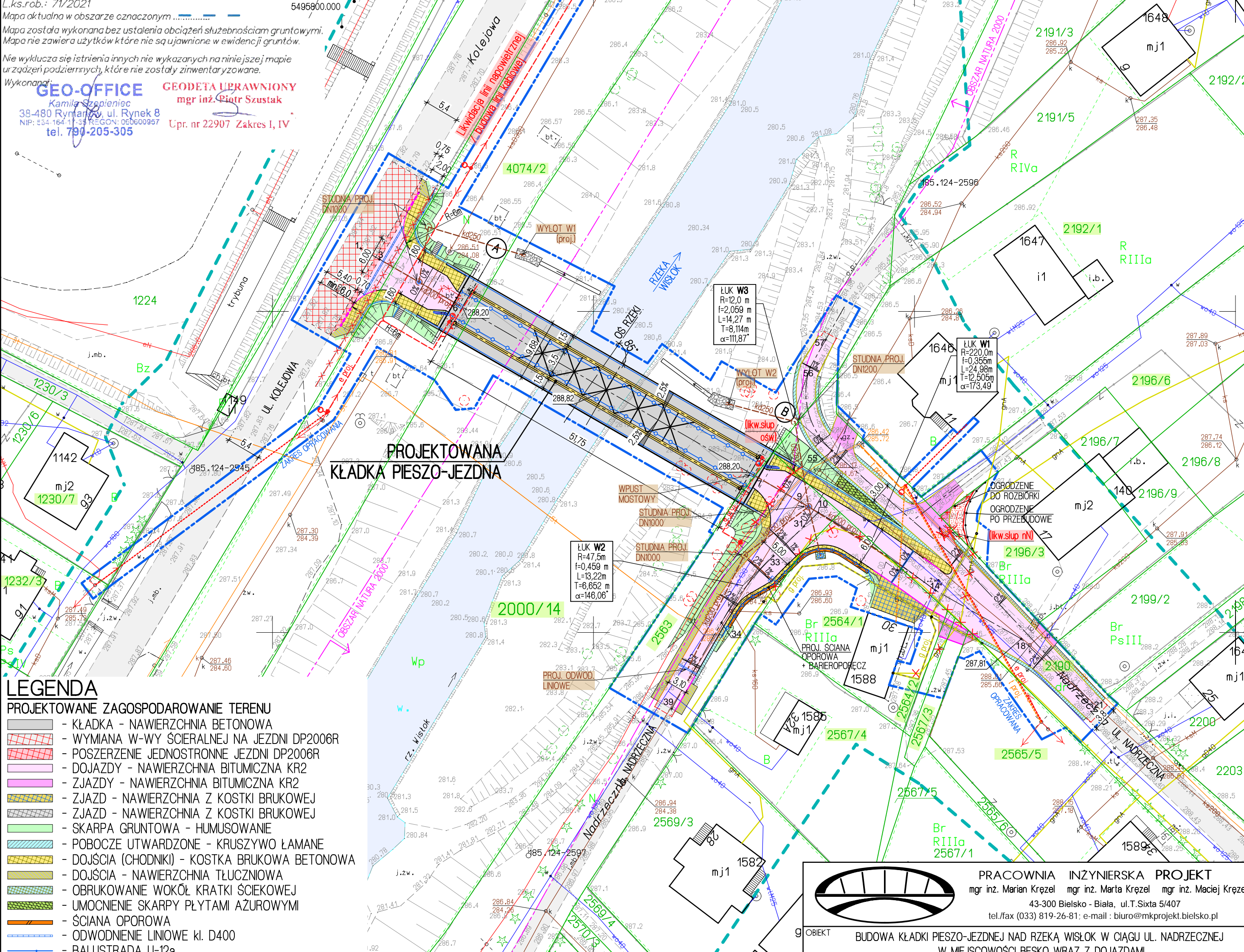
tel. 790-205-305

GEODETA UPRAWNIENY

mgr inż. Piotr Szustak

Upr. nr 22907 Zakres I, IV

Oświadczam, że operat techniczny zawierający rezultaty prac geodezyjnych, w wyniku których powstał niniejszy dokument uzyskał pozytywny wynik weryfikacji. Jestem świadomy odpowiedzialności karnej za złożenie fałszywego oświadczenia	
Organ służby geodezyjnej, który otrzymał zgłoszenie prac geodezyjnych	Starosta Sanocki
Identyfikator zgłoszenia prac geodezyjnych	GNI.6640.1607.2021
Wykonawca prac geodezyjnych	GEO-OFFICE Kamila Szepeńiec 38-480 Rymanów, ul. Rynek 8
Imię i nazwisko oraz numer uprawnień zawodowych kierownika prac geodezyjnych	Piotr Szustak Nr uprawnień 22907
Nr i data sporządzenia dokumentu zawierającego wynik pozytywnej weryfikacji	P.1617.2021/2782 25.11.2021r.



LEGENDA

PROJEKTOWANE ZAGOSPODAROWANIE TERENU

- KŁADKA - NAWIERZCHNIA BETONOWA
- WYMIANA W-WY SCIERALNEJ NA JEZDNI DP2006R
- POSZERZENIE JEDNOSTRONNE JEZDNI DP2006R
- DOJAZDY - NAWIERZCHNIA BITUMICZNA KR2
- ZJAZDY - NAWIERZCHNIA BITUMICZNA KR2
- ZJAZD - NAWIERZCHNIA Z KOSTKI BRUKOWEJ
- ZJAZD - NAWIERZCHNIA Z KOSTKI BRUKOWEJ
- SKARPA GRUNTOWA - HUMUSOWANIE
- POBOCZE UTWARDZONE - KRUSZYWO ŁAMANE
- DOJŚCIA (CHODNIKI) - KOSTKA BRUKOWA BETONOWA
- DOJŚCIA - NAWIERZCHNIA TŁUCZNIOWA
- OBRUKOWANIE WOKÓŁ KRATKI SCIEKOWEJ
- UMCNIENIE SKARPY PŁYTAMI AZUROWYMI
- SCIANA OPOROWA
- ODWODNIENIE LINIOWE kl. D400
- BALUSTRA U-12a
- BARIERA ENERGOCHŁONNA STAL. / BARIEROPORĘCZ
- KRAWĘDZ JEZDNI NIEOGRANICZONA KRAWĘŻNIKIEM
- KRAWĘŻNIK DROGOWY W ODSŁONIĘCIU 12cm
- KRAWĘŻNIK DROGOWY W ODSŁONIĘCIU 3cm
- KRAWĘŻNIK DROGOWY W ODSŁONIĘCIU 1cm
- OPORNIK DROGOWY 12x25cm
- OBRZEŻE CHODNIKOWE 8x30cm
- PROJ. SIECI UZBROJENIA TERENU
- PROJ. SIECI - KABLE NAPOWIETRZNE
- LAMPA DO LIKWIDACJI
- LAMPA PROJEKTOWANA
- WPUST ULICZNY
- BARIERA BETONOWA

ISTNIEJĄCE ZAGOSPODAROWANIE TERENU

- JEZDNI - NAWIERZCHNIA Z ASFALTOBETONU
- WODY PŁYNĄCE
- SIECI UZBROJENIA TERENU

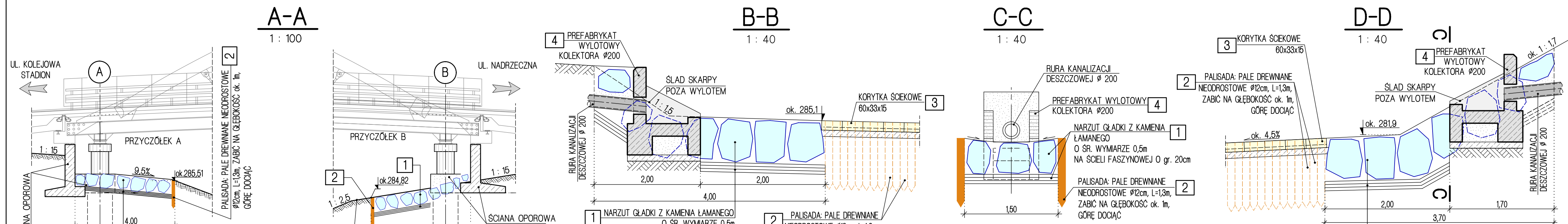
OZNACZENIA

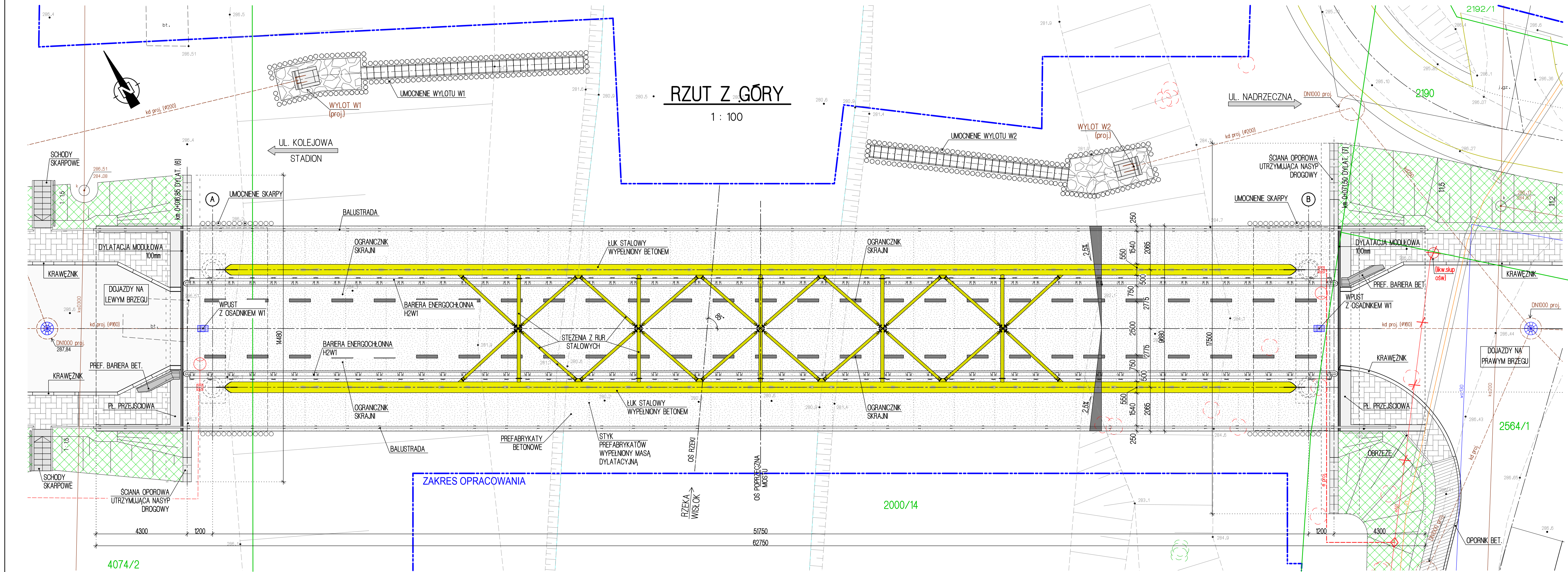
- GRANICE DZIAŁEK
- NUMERY DZIAŁEK W ZAKRESIE OPRACOWANIA
- ZAKRES OPRACOWANIA=ZAKRES ODDZIAŁYWANIA CAŁEJ INWESTYCJI
- ZAKRES AKTUALIZACJI MAPY
- PLANOWANY PODZIAŁ DZIAŁKI (2196/3)
- DRZEWIA DO USUNIĘCIA
- GRANICA OBSZARU NATURA 2000



PRACOWNIA INŻYNIERSKA PROJEKT
mgr inż. Marian Krężel mgr inż. Marta Krężel mgr inż. Maciej Krężel
43-300 Bielsko - Biała, ul. T. Sixta 5/407
tel./fax (033) 819-26-81; e-mail: biuro@mkprojekt.bielsko.pl

OBIEKT	BUDOWA KŁADKI PIESZO-JEZDNEJ NAD RZEKĄ WISŁOK W CIĄGU UL. NADRZECZNEJ W MIEJSCOWOŚCI BESKO WRAZ Z DOJAZDAMI		
FAZA	PROGRAM FUNKCJONALNO-UŻYTKOWY		
TEMAT	PROJEKT ZAGOSPODAROWANIA TERENU		
PROJEKTANT	mgr inż. Marta KRĘZEL	SLK/2082/POOM/08	
PROJEKTANT	mgr inż. Maciej KRĘZEL	SLK/8192/PBM/18	
KONSTRUKTOR	mgr inż. Maciej KRĘZEL	SLK/8192/PBM/18	
SPRAWDZAJĄCY	mgr inż. Marian KRĘZEL	upr. proj. 406/91 U.W. K-ce	
PLIK	DATA	SKALA	NR RYS. ZMIANA
	STYCZEŃ 2022	1:500	PFU-1 -
PRZEDMIOTOWY PROJEKT JEST CHRONIONY PRAWEM AUTORSKIM - USTAWA Z DNIA 04.02.94R. (DZ.U. NR 24 Z DNIA 23.02.94R.) ZWIELOKROTNIE EGZEMPLARZY, ODSPRZEDAŻ LUB JAKIEKOLWIEK INNE WPROWADZANIE DO OBROTU LUB OPRACOWANIE W FORMIE PROJEKTU TECHNICZNEGO (WYKONAWCZEGO) BEZ ZGODY AUTORA JEST ZABRONIONE			





LEGENDA

PROJEKTOWANE ZAGOSPODAROWANIE TERENU

- PREFABRYKATY POMOSTOWE, NAWIERZCHNIA BETONOWA
- DOJAZDY - JEZDNI, NAWIERZCHNIA BITUMICZNA
- DOJŚCIA - CHODNIK, KOSTKA BRUKOWA BETONOWA
- DOJŚCIA - NAWIERZCHNIA TŁUCZNIOWA
- SKARPA GRUNTOWA - HUMUSOWANIE
- PROJ. SIECI UZBROJENIA TERENU
- LAMPA DO LIKWIDACJI
- LAMPA PROJEKTOWANA
- WPUST ULICZNY

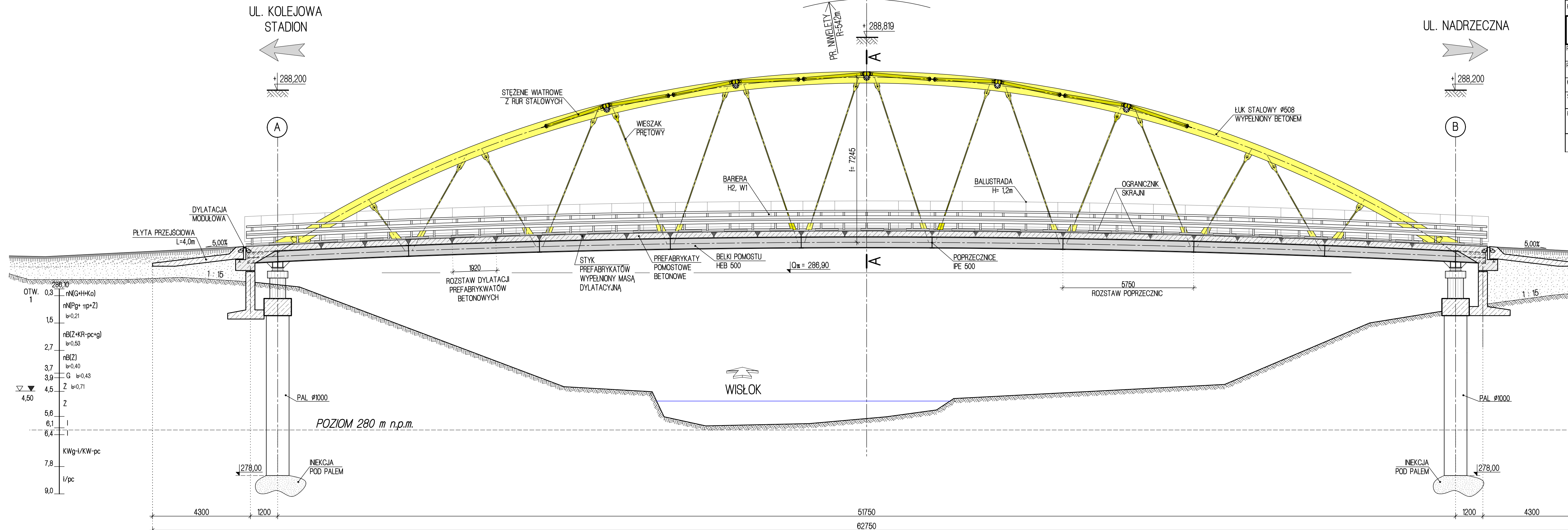
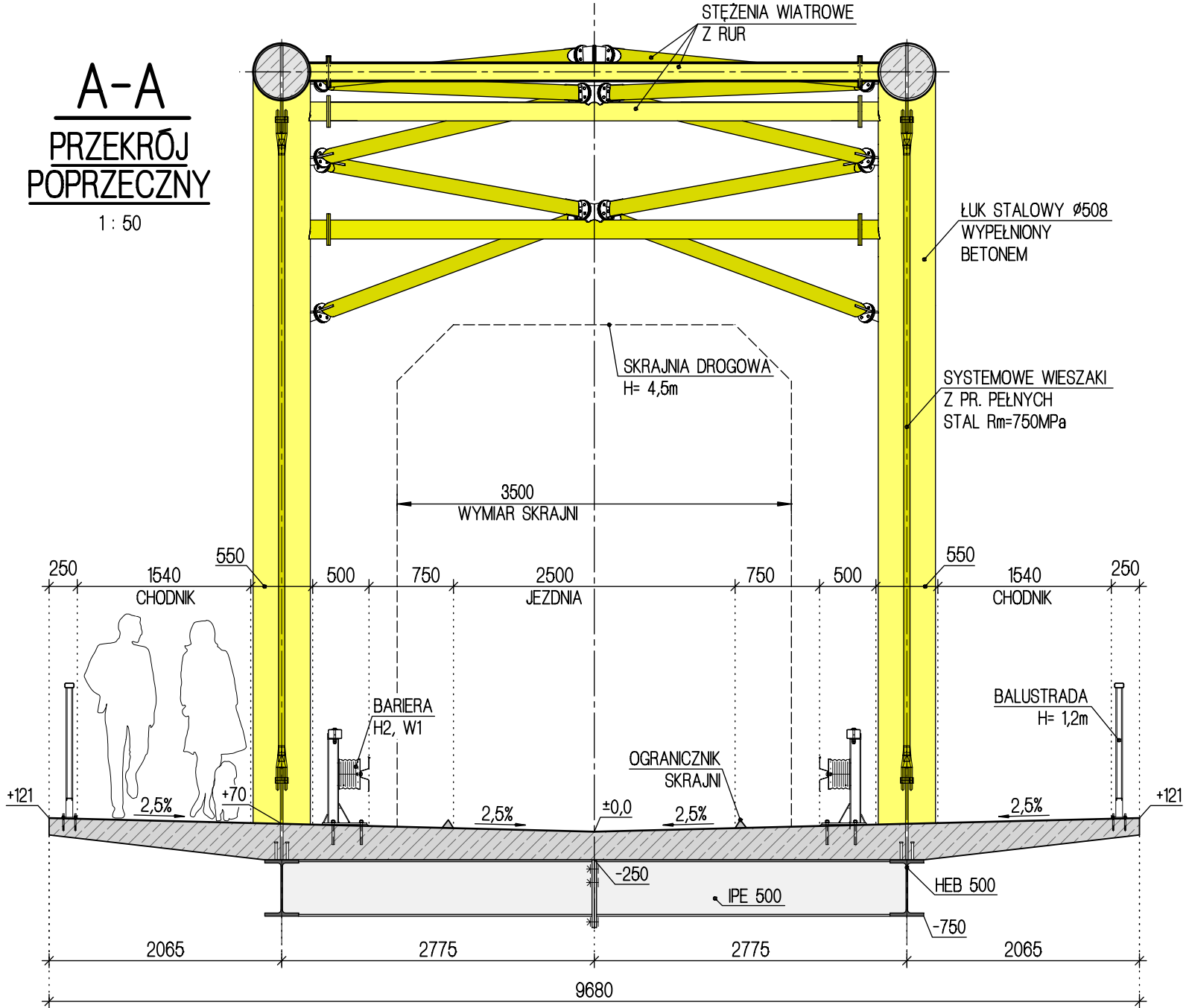
OZNACZENIA

- ZAKRES OPRACOWANIA=ZAKRES ODDZIAŁYWANIA CAŁEJ INWESTYCJI
- 2564/1 - NR DZIAŁEK
- GRANICE DZIAŁEK

NOŚNOŚĆ MOSTU: KLASA D (20 ton)

WG PN-85/5-10030

		PRACOWNIA INŻYNIERSKA PROJEKT S.C. mgr inż. Marian Krężel mgr inż. Marta Krężel mgr inż. Maciej Krężel 43-300 Bielsko - Biała, ul. T. Sixta 5/407 tel./fax (033) 819-26-81; e-mail : biuro@mkprojekt.bielsko.pl	
OBIEKT		BUDOWA KŁADKI PIESZO-JEZDNEJ NAD RZĘKĄ WIŚŁOK W CIĄGU UL. NADRZECZNEJ W MIEJSCOWOŚCI BESKO WRAZ Z DOJAZDAMI	
FAZA		PROGRAM FUNKCJONALNO-UŻYTKOWY	
TEMAT		KONCEPCJA KŁADKI PIESZO-JEZDNEJ. RZUT Z GÓRY	
PROJEKTANT	mgr inż. Marta KRĘZEL	SLK/2082/P00M/08	
PROJEKTANT	mgr inż. Maciej KRĘZEL	SLK/8192/PBM/18	
KONSTRUKTOR	inż. Sebastian DROZDZIK		
SPRAWDZAJĄCY	mgr inż. Marian KRĘZEL	upr. proj. 406/91 U.W. K-ce	
PLIK	DATA	SKALA	NR RYS. ZMIANA
	STYCZEN 2022	1 : 100	PFU-4 -
PRZEDMIOTOWY PROJEKT JEST CHRONIONY PRAWEM AUTORSKIM - USTAWA Z DNIA 04.02.94R. (DZ.U. NR 24 Z DNIA 23.02.94R.) ZWIELOKROTNIENIE EGZEMPLARZY, ODSPRZEDAŻ LUB JAKIEKOLWIEK INNE WPROWADZANIE DO OBROTU LUB OPRACOWANIE W FORMIE PROJEKTU TECHNICZNEGO (WYKONAWCZEGO) BEZ ZGODY AUTORA JEST ZABRONIONE.			



PRACOWNIA INŻYNIERSKA PROJEKT S.C.
mgr inż. Marian Kręzel mgr inż. Marta Kręzel mgr inż. Maciej Kręzel
43-300 Bielsko - Biala, ul. T. Słota 5/407
tel./fax (033) 819-26-81; e-mail : biuro@mkprojekt.bielsko.pl

OBIEKT		BUDOWA KŁADKI PIESZO-JEJDNEJ NAD RZKĄ WISŁOK W CIĄGU UL. NADRZECZNEJ W MEJSCOWOŚCI BEKO WRAZ Z DOJAZDAMI	
FAZA		PROGRAM FUNKCJONALNO-UŻYTKOWY	
TEMAT		KONCEPCJA KŁADKI PIESZO-JEJDNEJ. PRZĘKROJE	
PROJEKTANT	mgr inż. Marta KRĘZEL	SLK/2082/POOM/08	
PROJEKTANT	mgr inż. Maciej KRĘZEL	SLK/8192/PBM/18	
KONSTRUKTOR	inż. Sebastian DROZDZIK		
SPRAWDZAJĄCY	mgr inż. Marian KRĘZEL	upr. proj. 406/91 U.W. K-ce	
PLK	DATA	SKALA	NR RYS. ZMIANA
	STYCZEŃ 2022	150 1 : 100	PFU-5 -
PRZEDMIOTOWY PROJEKT JĘST CHRONIONY PRAWEM AUTORSKIM - USTAWA Z DNIA 04.02.94R. (DZ.U. 24 Z DNIA 23.02.94R.) ZWŁOKROTNIENE EGZEMPLARZY, ODSPRZĘDZ LUB JAKIEKOLWIEK INNE WPROWADZANE DO OBROTU LUB OPRACOWANE W FORMIE PROJEKTU TECHNICZNEGO (WYKONAWCZEGO) BEZ ZGODY AUTORA JĘST ZABRONIONE			
NOŚNOŚĆ MOSTU: KLASA D (20 ton) WG PN-85/5-10030			