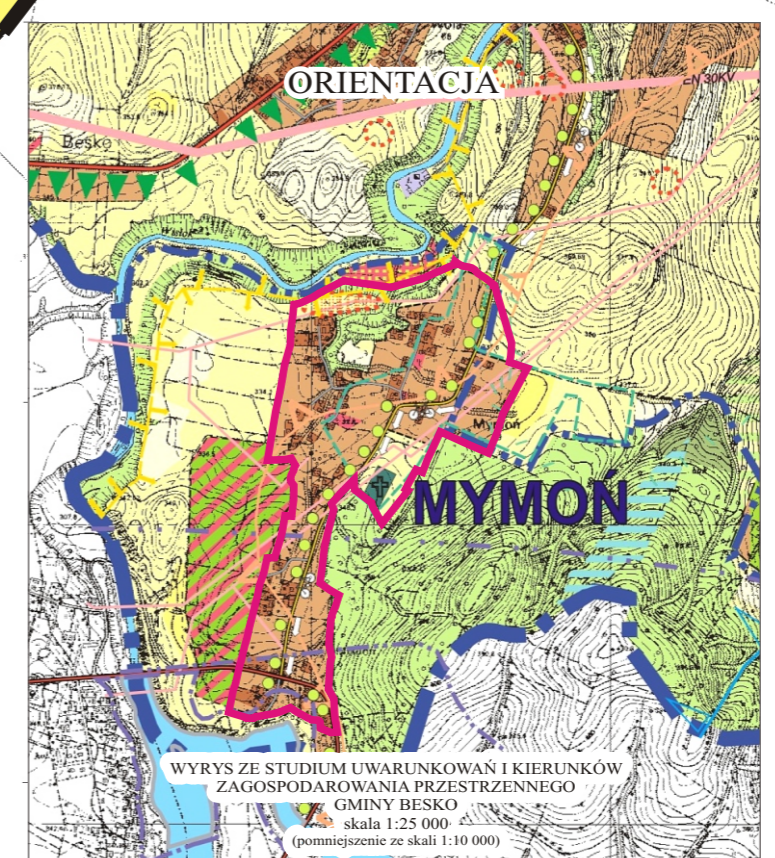
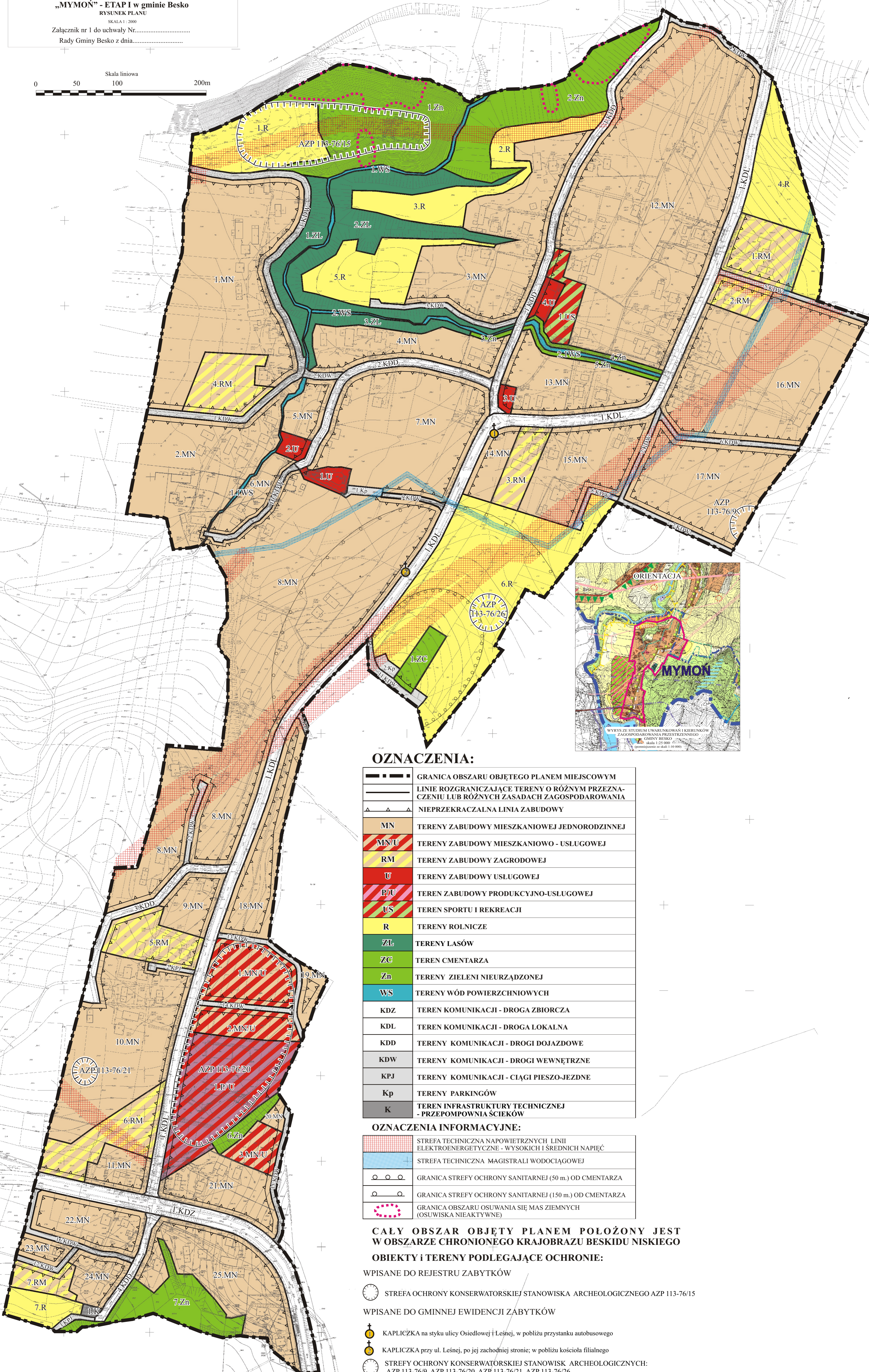
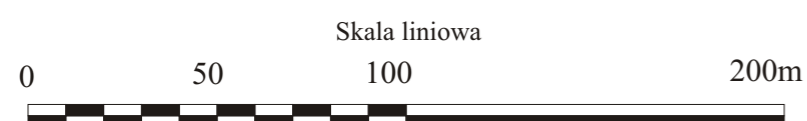


**MIEJSKOWY PLAN ZAGOSPODAROWANIA PRZESTRZENNEGO
„MYMON” - ETAP I w gminie Besko**
RYSUNEK PLANU

SKALA 1: 2000

Załącznik nr 1 do uchwały Nr.....
Rady Gminy Besko z dnia.....



OZNACZENIA:

	GRANICA OBSZARU OBJĘTEGO PLANEM MIEJSKOWYM
	LINIE ROZGRANICZAJĄCE TERENY O RÓŻNYM PRZEZNACZENIU LUB RÓŻNYCH ZASADACH ZAGOSPODAROWANIA
	NIEPRZEKRACZALNA LINIA ZABUDOWY
	MN TERENY ZABUDOWY MIESZKANIOWEJ JEDNORODZINNEJ
	MN/U TERENY ZABUDOWY MIESZKANIOWO - USŁUGOWEJ
	RM TERENY ZABUDOWY ZAGRODOWEJ
	U TERENY ZABUDOWY USŁUGOWEJ
	P/U TERENY ZABUDOWY PRODUKCYJNO-USŁUGOWEJ
	US TERENY SPORTU I REKREACJI
	R TERENY ROLNICZE
	ZL TERENY LASÓW
	ZC TERENY CMENTARZA
	Zn TERENY ZIELENI NIEURZĄDZONEJ
	WS TERENY WÓD POWIERZCHNIOWYCH
	KDZ TERENY KOMUNIKACJI - DROGA ZBIORCZA
	KDL TERENY KOMUNIKACJI - DROGA LOKALNA
	KDD TERENY KOMUNIKACJI - DRUGI DOJAZDOWE
	KDW TERENY KOMUNIKACJI - DRUGI WEWNĘTRZNE
	KPJ TERENY KOMUNIKACJI - CIĄGI PIESZO-JEJDNE
	Kp TERENY PARKINGÓW
	K TERENY INFRASTRUKTURY TECHNICZNEJ - PRZEPROWIADNIKI

OZNACZENIA INFORMACYJNE:

	STREFA TECHNICZNA NAPIĘTYCH LINII ELEKTROENERGETYCZNYCH - WYSOKICH I ŚREDNICH NAPIĘĆ
	STREFA TECHNICZNA MAGISTRALI WODOCIĄGOWEJ
	GRANICA STREFY OCHRONY SANITARNEJ (50 m.) OD CMENTARZA
	GRANICA STREFY OCHRONY SANITARNEJ (150 m.) OD CMENTARZA
	GRANICA OBSZARU OCHRONY SIĘ MAS ZIEMNYCH (OSUWISKA NIEAKTYWNE)

CAŁY OBSZAR OBJĘTY PLANEM POŁOŻONY JEST W OBSZARZE CHRONIONEGO KRAJOBRAZU BESKIDU NISKIEGO
OBIEKTY I TERENY PODLEGAJĄCE OCHRONIE:

- WPISANE DO REJESTRU ZABYTKÓW
- STREFA OCHRONY KONSERWATORSKIEJ STANOWISKA ARCHEOLOGICZNEGO AZP 113-76/15
- WPISANE DO GMINNEJ EWIDENCJI ZABYTKÓW
- KAPLICZKA na styku ulicy Osiedlowej i Leśnej, w pobliżu przystanku autobusowego
 - KAPLICZKA przy ul. Leśnej, po jej zachodniej stronie; w pobliżu kościoła filialnego
 - STREFY OCHRONY KONSERWATORSKIEJ STANOWISK ARCHEOLOGICZNYCH: AZP 113-76/9, AZP 113-76/20, AZP 113-76/21, AZP 113-76/26