

**UCHWAŁA NR XXXVIII/293/2021
RADY GMINY BESKO**

z dnia 25 listopada 2021 r.

w sprawie zaliczenia drogi do kategorii dróg gminnych oraz ustalenia jej przebiegu

Na podstawie art. 18 ust. 2 pkt. 15 ustawy z dnia 8 marca 1990 r. o samorządzie gminnym (Dz. U. z 2021 r. poz. 1372 ze zm.) oraz art.7 ust. 2 i 3 ustawy z dnia 21 marca 1985r. o drogach publicznych (Dz. U. z 2021r., poz. 1376 po uzyskaniu opinii Zarządu Powiatu Sanockiego, **Rada Gminy w Besku**

uchwała, co następuje:

§ 1. 1. Zalicza się do kategorii dróg gminnych następujący odcinek drogi o znaczeniu lokalnym niezaliczony do innych kategorii, stanowiący uzupełnienie sieci dróg służących miejscowym potrzebom:

- oznaczony działką ewidencyjną 1565/2 o długości 62 mb w miejscowości Besko,
- oznaczony działką ewidencyjną 3775/13 o długości 10 mb w miejscowości Besko,

2. Zalicza się do kategorii dróg gminnych niżej wymienione drogi wewnętrzne:

- 1) w miejscowości Besko, ul. Spokojna – przebiegającą po dz. ewid. nr 1406 o długości 420m
- 2) w miejscowości Besko , ul. Spacerowa – przebiegającą po dz. ewid. nr 1868 o długości 1037 m
- 3) w miejscowości Besko , ul. Północna – przebiegającą po dz. ewid. nr 823 o długości 1843 m

3. Przebieg i położenie dróg gminnych obrazują załączniki graficzne nr 1, nr 2, nr3, nr 4, nr 5 do niniejszej uchwały.

§ 2. Wykonanie uchwały powierza się Wójtowi Gminy Besko.

§ 3. Uchwała podlega ogłoszeniu w Dzienniku Urzędowym Województwa Podkarpackiego i wchodzi w życie po upływie 14 dni od dnia ogłoszenia.

Przewodniczący Rady Gminy

Maciej Mermer

Załącznik Nr 1 do Uchwały Nr XXXVIII/293/2021
Rady Gminy Besko
z dnia 25 listopada 2021 r.

Działka nr 1565/2 ul. Nadwiślocze



Przewodniczący Rady Gminy

Maciej Mermer

Załącznik Nr 2 do Uchwały Nr XXXVIII/293/2021
Rady Gminy Besko
z dnia 25 listopada 2021 r.

Działka o nr 3775/13 ul. Nadwisłocze



Przewodniczącą Rady Gminy

Maciej Mermer

Załącznik Nr 3 do Uchwały Nr XXXVIII/293/2021
Rady Gminy Besko
z dnia 25 listopada 2021 r.

Działka nr 1406 ul. Spokojna



Przewodniczący Rady Gminy

Maciej Mermer

Załącznik Nr 4 do Uchwały Nr XXXVIII/293/2021
Rady Gminy Besko
z dnia 25 listopada 2021 r.

Działka nr 1868 ul. Spacerowa

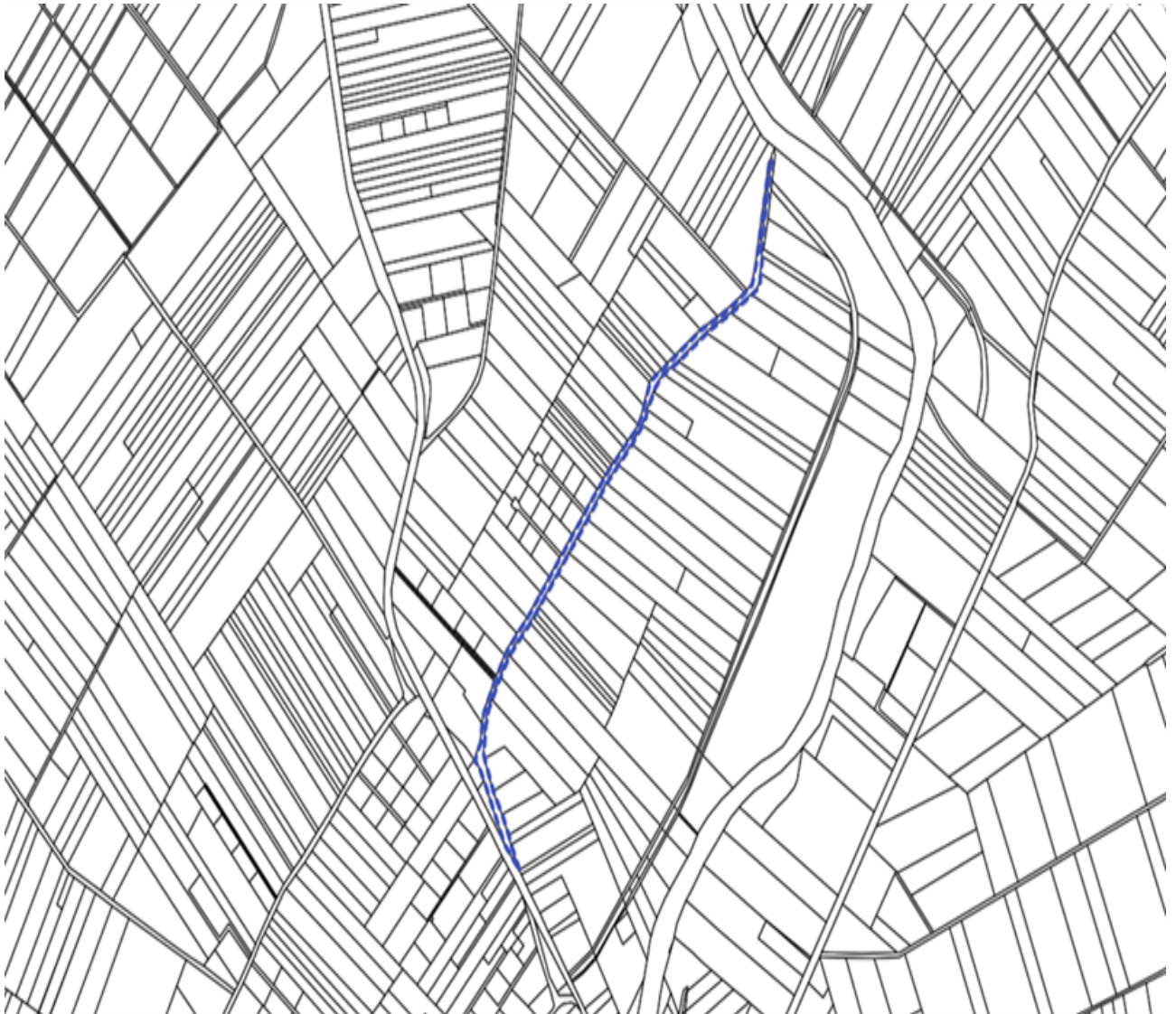


Przewodniczący Rady Gminy

Maciej Mermer

Załącznik Nr 5 do Uchwały Nr XXXVIII/293/2021
Rady Gminy Besko
z dnia 25 listopada 2021 r.

ul. Północna nr działki 823



Przewodniczący Rady Gminy

Maciej Mermer